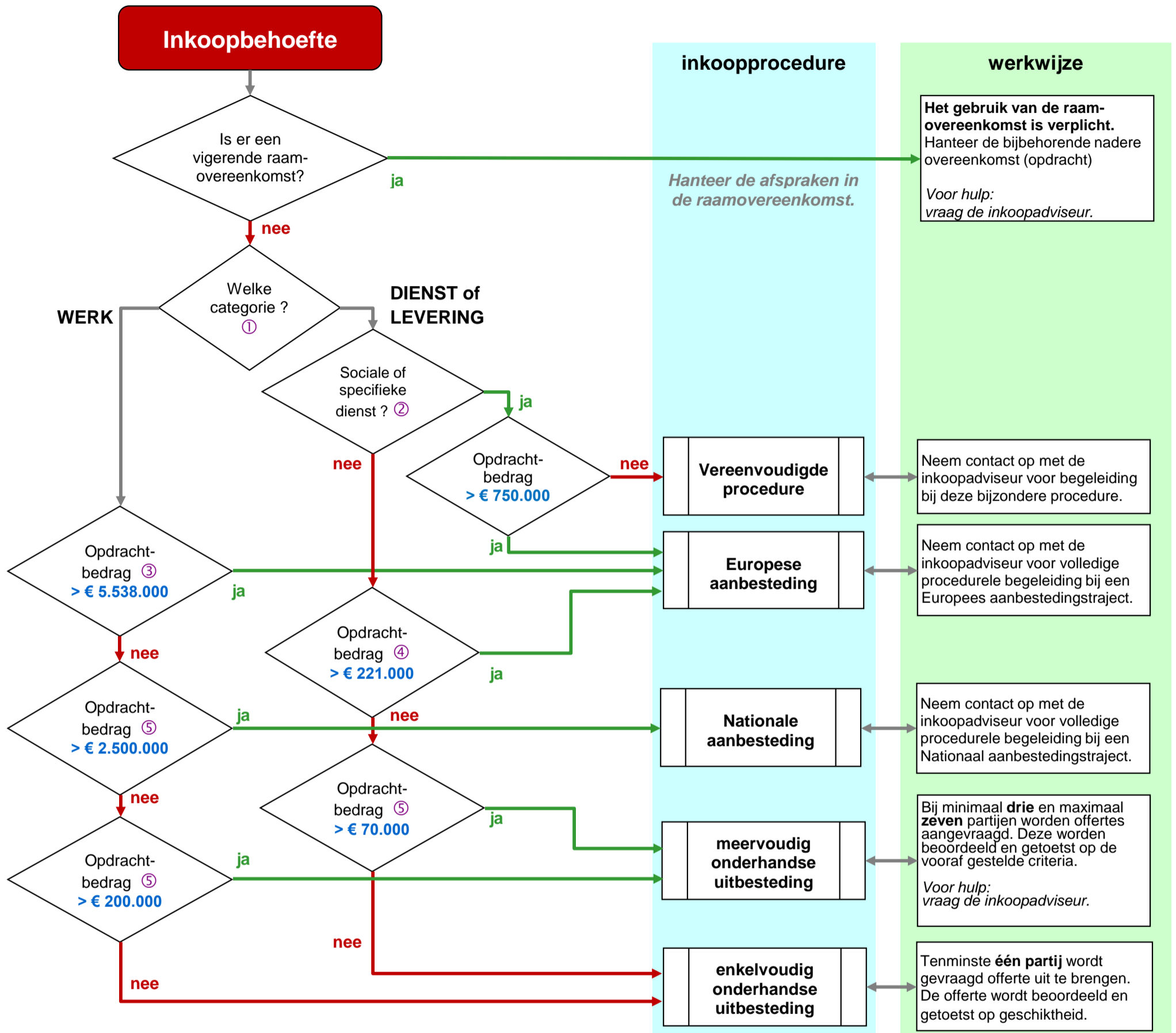


Dit schema is van toepassing op een enkele losse opdracht.

Als er sprake is van meerdere opdrachten bij dezelfde leverancier of in hetzelfde inkooppakket moeten alle opdrachten voor een periode van 48 maanden (**vier jaar**) in acht genomen worden. Bij een onjuiste keuze ontstaat het risico dat je opdracht (achteraf) als onrechtmatig gekenmerkt wordt.

Dat betekent bijvoorbeeld dat je niet elk jaar een aparte opdracht voor de periode van een (kalender)jaar kunt geven als de opdracht telkens hoger is dan **€ 17.500**. Neem bij twijfel contact op met inkoop.



① Categorieën conform de definities in de Aanbestedingswet: werken, leveringen of diensten. Als basis geldt het classificatiesysteem voor werken, leveringen en diensten specifiek voor overheidsopdrachten: de Common Procurement Vocabulary (CPV).

② *Bijvoorbeeld:* diensten op het gebied van onderwijs, gezondheidszorg, maatschappelijke dienstverlening, administratiediensten voor onderwijs en enkele juridisch diensten. In bijlage XIV van Richtlijn 2014/24/EU staat een opsomming van diensten waarvoor een vereenvoudigde procedure geldt.

③ Europees drempelbedrag voor werken in 2024 en 2025

④ Europees drempelbedrag voor diensten en leveringen in 2024 en 2025

⑤ Inkoopbeleid OSVS (2023-2027)